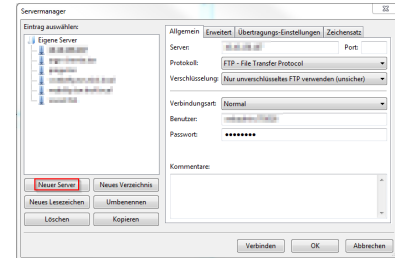


TGNlamp - Filezilla (FTP Client)

Um mit dem FTP Client FileZilla eine verschlüsselte Verbindung zu erstellen, klickt man im linken oberen Bereich auf 'Servermanager'.

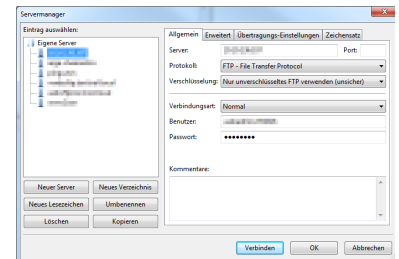


Anschließend öffnet sich ein neues Fenster, in dem man die weiteren Einstellungen treffen kann. Damit eine neue Verbindung erstellt wird, klickt man auf 'Neuer Server'.



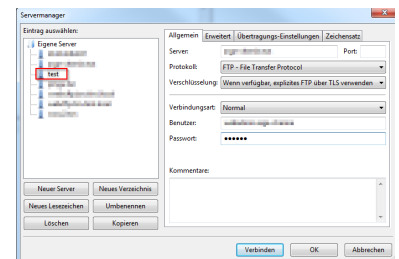
Nun wird im linken Teil des Fensters ein neuer Eintrag erstellt, dem man einen beliebigen Namen geben kann.

Im rechten Teil des Fensters unter dem Reiter 'Allgemein' setzt man konfiguriert man die Einstellungen für diese Verbindung.



Folgende Einstellungen müssen getroffen werden:

- Server: **webftp.cnt.at**
- Port: leer
- Protokoll: FTP - File Transfer Protocol
- Verschlüsselung: Wenn verfügbar, explizites FTP über TLS verwenden
- Verbindungsart: Normal
- Benutzer: ihr FTP Benutzer
- Passwort: ihr FTP Passwort

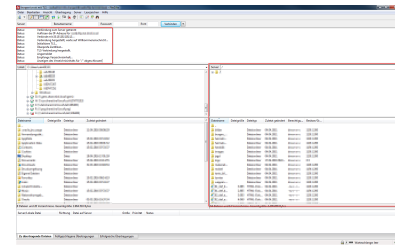


Am Schluss klickt man auf 'Verbinden' oder 'OK'. Der Unterschied liegt darin, dass mit 'Verbinden' die Einstellungen gespeichert werden und man automatisch mit dem Server verbunden wird. Mit 'OK' werden die Einstellungen nur gespeichert.

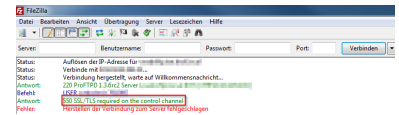
Wenn man sich später wieder mit dem Server verbinden möchte, klickt man links oben auf das Symbol 'Servermanager'. Dort sieht man die gespeicherten Server. Nun kann man den betreffenden Server mit einem Doppelklick auswählen und wir verbunden.

Anhand des Status´ kann man erkennen, dass die verschlüsselte Verbindung aufgebaut wurde.


Nach einem erfolgreichen Verbindungsaufbau, werden im rechten, mittleren Teil die am Server befindlichen Ordner angezeigt.




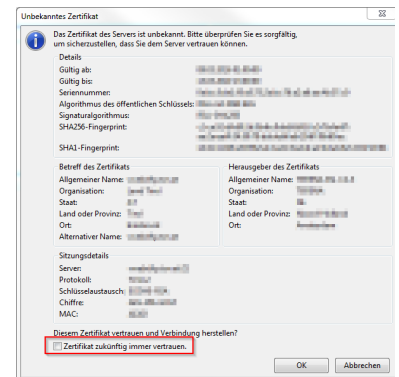
Versucht man, eine Verbindung ohne Verschlüsselung zum Server herzustellen, funktioniert dies nicht. Im Status wird folgender Text angezeigt (550 SSL/TLS required in the control channel).



Um eine Verbindung aufbauen zu können, muss eine Verschlüsselung verwendet werden.

 FileZilla fragt jedes Mal bei einer verschlüsselten Verbindung nach, ob dem Zertifikat vertraut werden soll. Dies geschieht bei jedem Einstieg, außer man setzt den Haken bei 'Zertifikat zukünftig immer vertrauen.'. Mit einem Klick auf 'OK' wird die verschlüsselte Verbindung hergestellt.

 Sollte keine FTPS Verbindung hergestellt werden können, muss der '**passive Modus**' in den Verbindungseinstellungen konfiguriert werden.



Weitere Infos findet man auch unter folgendem Link: <https://wiki.filezilla-project.org/Documentation>

 [Download FileZilla](#)