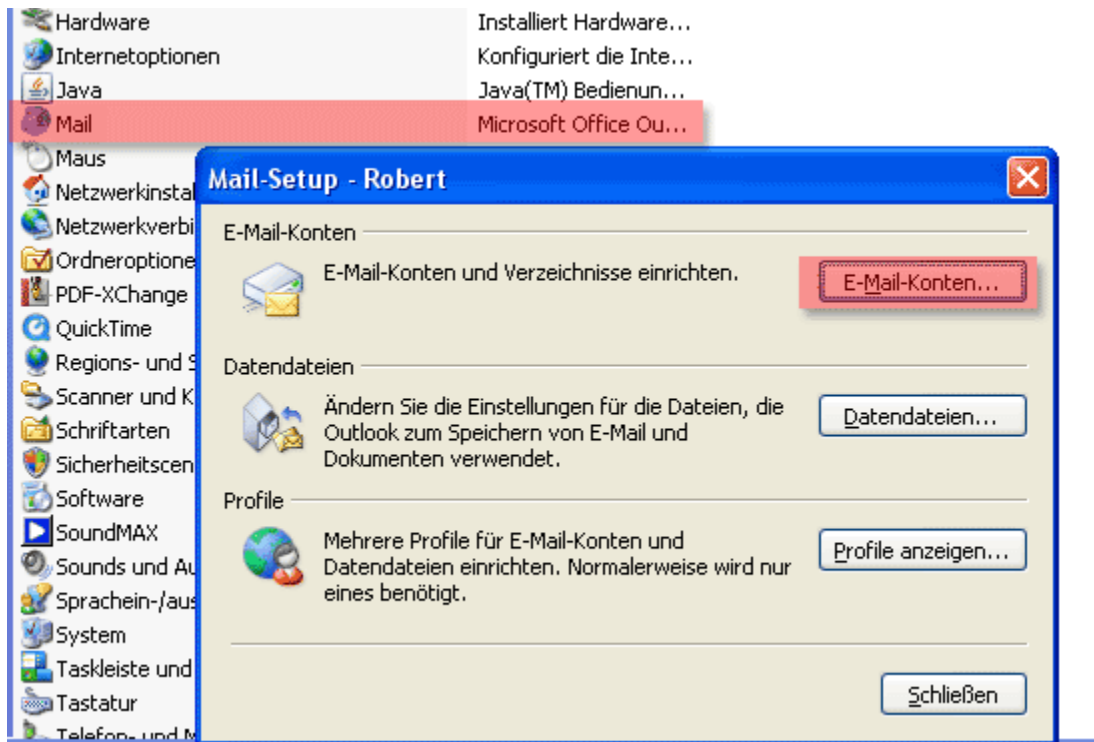


3.3.1 Outlook 2003 mittels IMAP

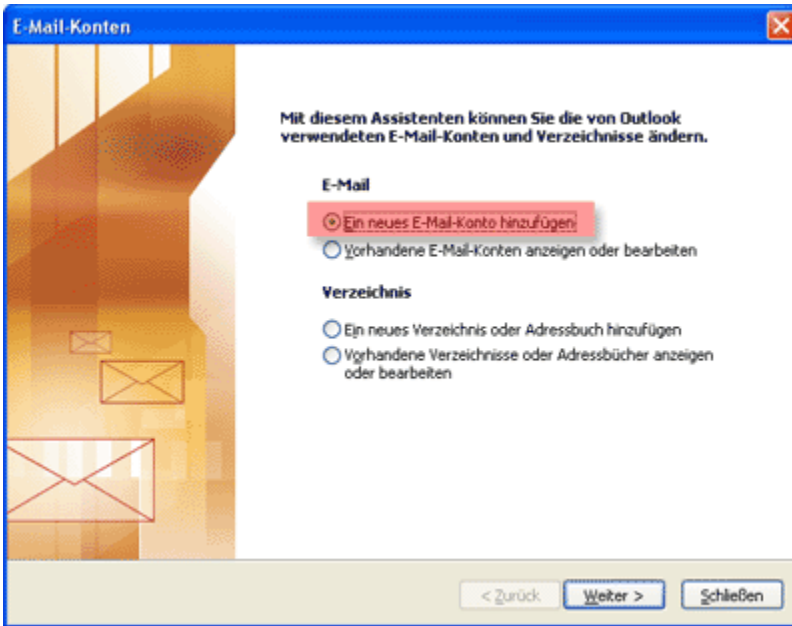
Outlook 2003 mittels IMAP

Hier wird nun detailliert beschrieben wie Sie ein IMAP-Konto in Microsoft Outlook einrichten.

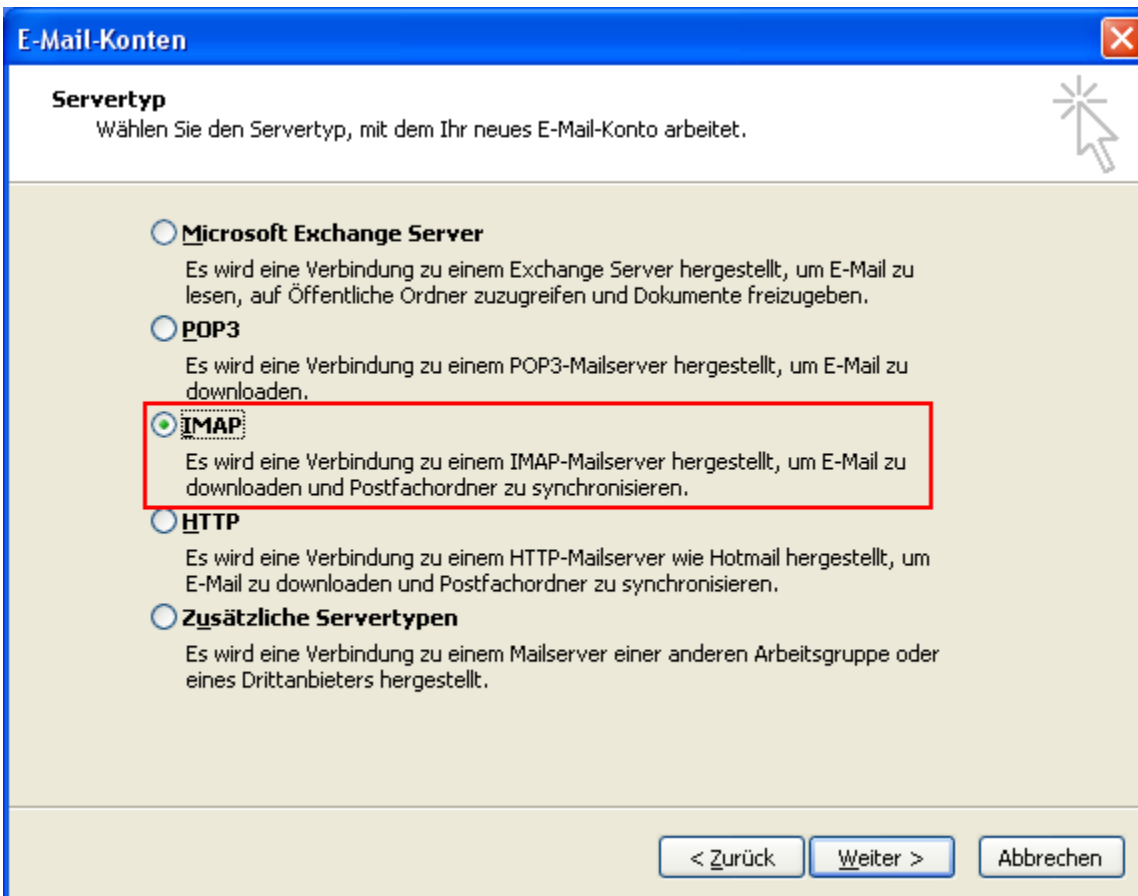
1. *Start - Systemsteuerung - Mail*. E-Mailkonten und Verzeichnisse einrichten



2. Ein neues E-Mail-Konto hinzufügen




3. Als Servertyp IMAP auswählen.



4) Anschließend füllen Sie bitte alle Felder aus, wobei Sie bei "Ihr Name" bzw. "E-Mail-Adresse" ihre Daten angeben.
danach klicken Sie bitte auf "Weitere Einstellungen"

E-Mail-Konten ✖

Internet-E-Mail-Einstellungen (IMAP)
Alle Einstellungen auf dieser Seite sind nötig, damit Ihr Konto richtig funktioniert.

Benutzerinformationen 

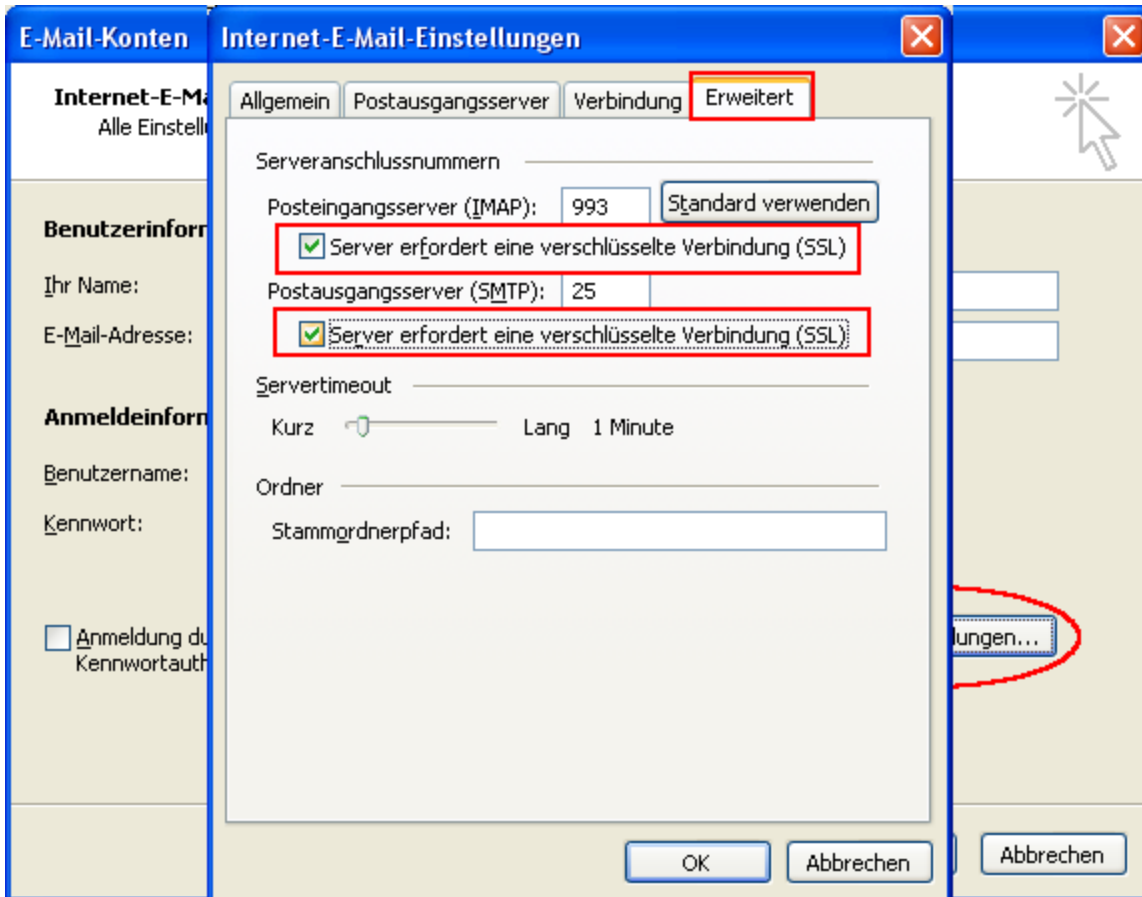
Ihr Name: Posteingangsserver (IMAP):
E-Mail-Adresse: Postausgangsserver (SMTP):

Anmeldeinformationen

Benutzername:
Kennwort:
 Kennwort speichern

Anmeldung durch gesicherte
Kennwortauthentifizierung (SPA)

5) Hier gehen Sie bitte in den Reiter "Erweitert" und aktivieren bitte die Markierten Checkboxes.



6) Da Sie nun im vorherigen Dialog landen, klicken Sie bitte jetzt auf "Weiter".

E-Mail-Konten ✖

Internet-E-Mail-Einstellungen (IMAP) ☛
Alle Einstellungen auf dieser Seite sind nötig, damit Ihr Konto richtig funktioniert.

Benutzerinformationen	Serverinformationen
Ihr Name: <input type="text" value="Max Mustermann"/>	Posteingangsserver (IMAP): <input type="text" value="mail.tsn.at"/>
E-Mail-Adresse: <input type="text" value="max.mustermann@tsn.at"/>	Postausgangsserver (SMTP): <input type="text" value="mail.tsn.at"/>

Anmeldeinformationen

Benutzername:

Kennwort:

Kennwort speichern

Anmeldung durch gesicherte
Kennwortauthentifizierung (SPA)

7) Ein letzter Klick auf Fertigstellen und Sie haben das IMAP Konto erfolgreich eingerichtet.



Kontoeinrichtung abgeschlossen!

Sie haben alle Informationen eingegeben, die zum erfolgreichen Einrichten eines Kontos notwendig sind.

Klicken Sie auf "Fertig stellen", um den Assistenten zu schließen.

< Zurück

Fertig stellen